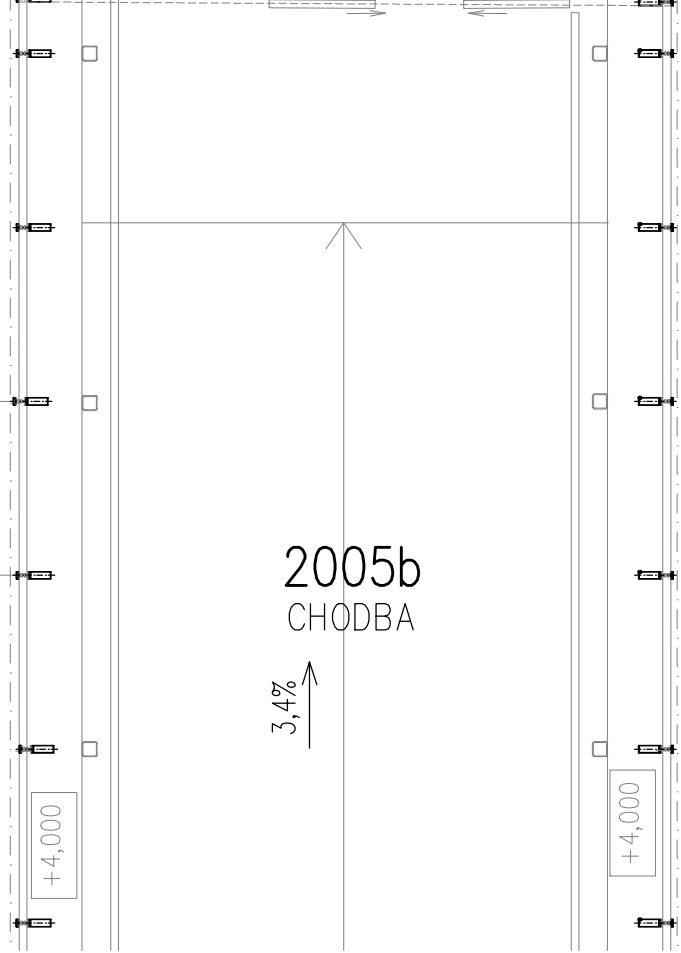


OBJEKT Č.14

LEGENDA ROZVODŮ VYTÁPĚNÍ

- STÁVAJÍCÍ STOUPACÍ POTRUBÍ TOPNÉ VODY
- NOVÉ POTRUBNÍ ROZVODY TOPNÉ VODY
- ZAZDÍVANÉ OTVORY
- STÁVAJÍCÍ OTOPNÉ TĚLESO
- ZRUŠENÉ STÁVAJÍCÍ OTOPNÉ TĚLESO



POZNÁMKA

PŘI VÝSTAVBĚ MUSÍ BÝT DODRŽOVÁNY PŘEDPISY A TECHNICKÉ NORMY PLATNÉ V ČESKÉ REPUBLICE

PŘI VÝSTAVBĚ JE NUTNÉ VZÁJEMNĚ KOORDINOVAT VÝKRESOVOU DOKUMENTACI STAVEBNÍ A KONSTRUKČNÍ ČÁSTI S NÁVAZNOSTÍ NA PROJEKTY INSTALACÍ, POŽÁRNÍ BEZPEČNOSTI, HLUK. STUDIE APOD.

POTRUBNÍ ROZVODY ÚT MUSÍ BÝT V NEJNIŽŠÍCH MÍSTECH ODVODNĚNY A V NEJVYŠŠÍCH MÍSTECH ODVZDUŠNĚNY

ULOŽENÍ POTRUBÍ BUDE NA KONZOLÁCH ZE ZDI A NA ZÁVĚSECH ZE STROPU (UCHYCENÍ TRMENY A OBJÍMKAMI)

NA OTOPNÝCH TĚLESECH BUDOU PONECHÁNY STÁVAJÍCÍ PŘIPOJOVACÍ ARMATURY

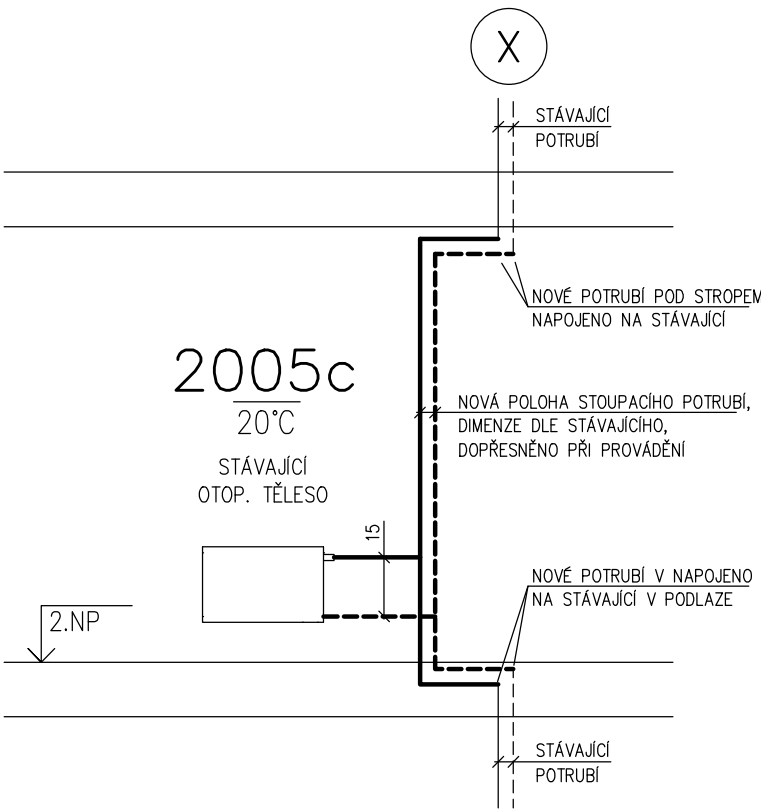
Z DŮVODU VYBOURÁNÍ OTVORU BUDE STÁVAJÍCÍ STOUPACÍ POTRUBÍ V RÁMCI PATRA PŘELOŽENO MIMO OTVOR, V RÁMCI PODLAHY ZAHNE A POD STROPEM SE VRÁTÍ DO PŮVODNÍ TRASY, DIMENZE POTRUBÍ UPŘESNĚNA NA STAVBĚ PŘI PROVÁDĚNÍ

OCELOVÉ POTRUBÍ OPATŘENÉ TEPELNOU IZOLACÍ BUDE OPATŘENO ZÁKLADNÍM NÁTĚREM, POTRUBNÍ VEDENÉ VOLNĚ (VIDITELNĚ) BUDE OPATŘENO ZÁKLADNÍM NÁTĚREM A VRCHNÍM EMAILOVÝM NÁTĚREM

VŠECHNY TEPELNÉ IZOLACE JSOU NAVRŽENY DLE SBÍRKY ZÁKONŮ č. 193/2007 POTRUBÍ VEDENÉ VE STĚNÁCH A PODLAZE BUDE IZOLOVÁNO NÁVLEK. IZOLACÍ Z PĚNOVÉHO POLYETYLÉNU, POTRUBÍ VEDENÉ VOLNĚ POD STROPEM BUDE IZOLOVÁNO POUZDRY Z MINERÁLNÍ PLSTI

POKUD DOJDE PŘI PROVÁDĚNÍ K NEJASNOSTEM NEBO K NEPŘEDVÍDANÝM OKOLNOSTEM JE NUTNO NEPRODLENĚ INFORMOVAT PROJEKTANTA A UPŘESNIT DALŠÍ POSTUP PRACÍ

NEDÍLNOU SOUČÁSTÍ PROJEKTOVÉ DOKUMENTACE JE TECHNICKÁ ZPRÁVA A SLEPÝ ROZPOČET



!!!POZOR!!!






!!! JAKÉKOLI VOLNĚ VEDENÉ ZAIZOLOVANÉ POTRUBÍ V PROSTORECH LZ2 – DEFINOVÁNO DLE ČSN730835, ZAKRESLENO V PROFESY POŽÁRNÍ OCHRANA, MAJÍ IZOLACE NAVRŽENY Z MINERÁLNÍ VLNY S POVRCHOVOU ÚPRAVOU HLINÍKOVÉ FOLIE, S TŘÍDOU REAKCE NA OHEŇ B–s1 A TO Z DŮVODU PROTIPOŽÁRNÍ OCHRANY OBJEKTU !!!

!!! PŘED ZAHÁJENÍM STAVEBNÍCH PRACÍ BUDE PROVEDENA IDENTIFIKACE A TRVALÝ POPIS VŠECH STÁVAJÍCÍCH POTRUBNÍCH ROZVODŮ (VYZNAČEN PŘÍVOD, ZPÁTEČKA, ÚČEL) !!!

!!! NOVÉ POTRUBÍ BUDE NAPOJENO PŘÍVOD NA STÁVAJÍCÍ PŘÍVOD, ZPÁTEČKA NA STÁVAJÍCÍ ZPÁTEČKU !!!

D1.03 SPOJOVACÍ KORIDOR 2, STAVEBNÍ ÚPRAVY V BUDOVĚ 14
D1.03.4a VYTÁPĚNÍ

TENTO VÝKRES A JEHO DETAILS JSOU MAJETKEM ZHOTOVITELE A NESMÍ BÝT POUŽIT CELÝ ANI Z ČÁSTI BEZ JEHO PÍSEMNÉHO SOUHLASU (DLE ZÁKONA Č. 121/2000 Sb.).

ZPRACOVATEL DÍLČÍ ČÁSTI: DP projekt s.r.o.			DP projekt s.r.o. 	
VEDOUCÍ PROJEKTANT	VYPRACOVAL	KONTROLOVAL	www.dpprojekt.cz	
ING. DUŠAN LÉDL 	ING. PETR TUMA 	ING. DUŠAN LÉDL 	tuma@dpprojekt.cz gsm: 737865598	
GENERÁLNÍ PROJEKTANT: ATELIER PENTA v.o.s., Mrštíkova 12, 586 01 Jihlava			 Mrštíkova 12, 586 01, Jihlava tel.: +420 567 312 451-4, fax: +420 567 3124 55	
VEDOUCÍ PROJEKTANT	HLAVNÍ INŽENÝR PROJEKTU			
ING.ARCH. JAROMÍR HOMOLKA, CSc.	ING. VIKTOR ŠLAPAL			
INVESTOR: Pardubický kraj, Komenského náměstí 125, 532 11 Pardubice				
NÁZEV AKCE:			FORMÁT 4 x A4	
NPK a.s., PARDUBICKÁ NEMOCNICE VÝSTAVBA PAVILONU CUP S CENTRALIZACÍ AKUTNÍCH PROVOZŮ			DATUM 8/ 2020	
			STUPEŇ DPS	
			ZAK. ČÍSLO A 06-18-P	
			MĚŘITKO Č. VÝKRESU	
VÝKRES PŮDORYSY 2.NP			1 : 100 D1.03.4a-04	